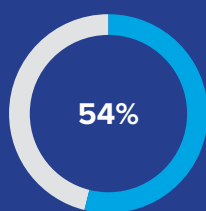




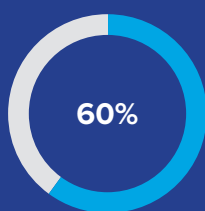
Leven Lang Ontwikkelen: subsidiekansen in beeld met 4-veldenbenadering

De huidige arbeidsmarkt kent weinig impulsen tot permanente (persoonlijke) ontwikkeling en groei en draagt tevens onvoldoende bij aan een leercultuur stelt de Sociaal Economische Raad¹. Door onder andere automatisering van werkzaamheden en robotisering in verschillende maakindustrie- en dienstensectoren is het belang van leven lang ontwikkelen nog groter geworden, maar in de praktijk blijkt dat hier nog niet de nodige aandacht voor is. Hieronder enkele cijfers:

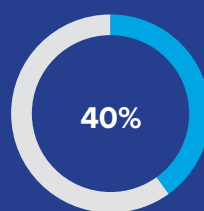
Enkele cijfers



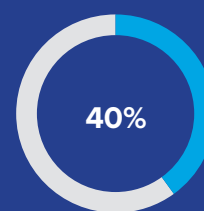
Van de beroepsbevolking volgde in de afgelopen 2 jaar een cursus



Van de hoger opgeleiden volgt een cursus



Van de lager opgeleiden volgt een cursus



Van alle banen in Nederland hebben een redelijk tot hoog risico om geautomatiseerd te worden

Het middelbaar beroepsonderwijs is voor het overgrote deel van onze beroepsbevolking (40% heeft een mbo-diploma) de sleutel tot een leven lang ontwikkelen. Samen met het bedrijfsleven en landelijke en regionale overheden trachten mbo-instellingen starters, herstarters en doorstarters weerbaar te maken en te behouden voor de arbeidsmarkt én de maatschappij van vandaag en morgen.

Corona en Leven Lang Ontwikkelen

Een huidige ontwikkeling die we zien is het vergrootglas die de coronacrisis heeft gelegd op leven lang ontwikkelen. Door de maatregelen tegen de bestrijding van het corona-virus verdwijnt of verschuift werk. Hierdoor is de noodzaak ontstaan om te zorgen dat werkenden breed inzetbaar zijn zodat ze in hun eigen sector kunnen blijven werken of naar een andere beroepssegment of sector kunnen overstappen.²

Het kabinet ondersteunt werkzoekenden waar dat nodig is naar ander werk. Hierbij wordt maatwerk verleend. Er wordt onder andere door UWV en gemeenten, in regionale mobiliteitsteams geïnvesteerd in de dienstverlening en er is bijzondere aandacht voor zelfstandigen en kwetsbaren op de arbeidsmarkt.³ Het beroepsonderwijs speelt nu en in de toekomst een relevante rol in de aanvullende crisisdienstverlening om met werkloosheid bedreigde werkenden en werkzoekenden snel te helpen aan nieuw perspectief. In de arbeidsmarktregio's zal het mbo, samen met partners, ondersteuning bieden door onder meer de extra scholing en begeleiding die noodzakelijk is voor het vinden van (nieuw) werk.⁴

¹ Zes inzichten rond leven lang ontwikkelen - ser.nl

² Leven Lang Ontwikkelen - rijksoverheid.nl

³ Kamerbrief Steun- en herstellpakket | Kamerstuk - rijksoverheid.nl

Ondersteuning bij financial engineering

Door de coronacrisis zijn er veel regelingen voor scholing en opleiding bijgekomen. Wij merken echter dat er behoefte is aan ondersteuning in de toenemende complexiteit en verscheidenheid van financiële regelingen (financial engineering). Daarnaast merken wij dat er ook veel onduidelijkheid is over de mogelijkheid tot stapeling van subsidies. Instellingen zien door de bomen het bos niet meer. Vindsubsidies kan ondersteuning bieden bij het overzien van de overvloed aan mogelijkheden. Hierbij bieden wij onderwijsinstellingen inzicht in de kansen die deze subsidiemogelijkheden bieden. Op basis van onze expertise ondersteunen wij onze opdrachtgevers bij het definiëren en prioriteren van de verschillende projectideeën. Op basis van een aantal kenmerken worden de subsidieregelingen geïdentificeerd. Door inzicht in en expertise met de verschillende regelingen en het toepassen van de 4-veldenbenadering op diverse casussen, kan Vindsubsidies een belangrijke bijdrage leveren in de advisering van (Leven Lang Ontwikkelen) vraagstukken.

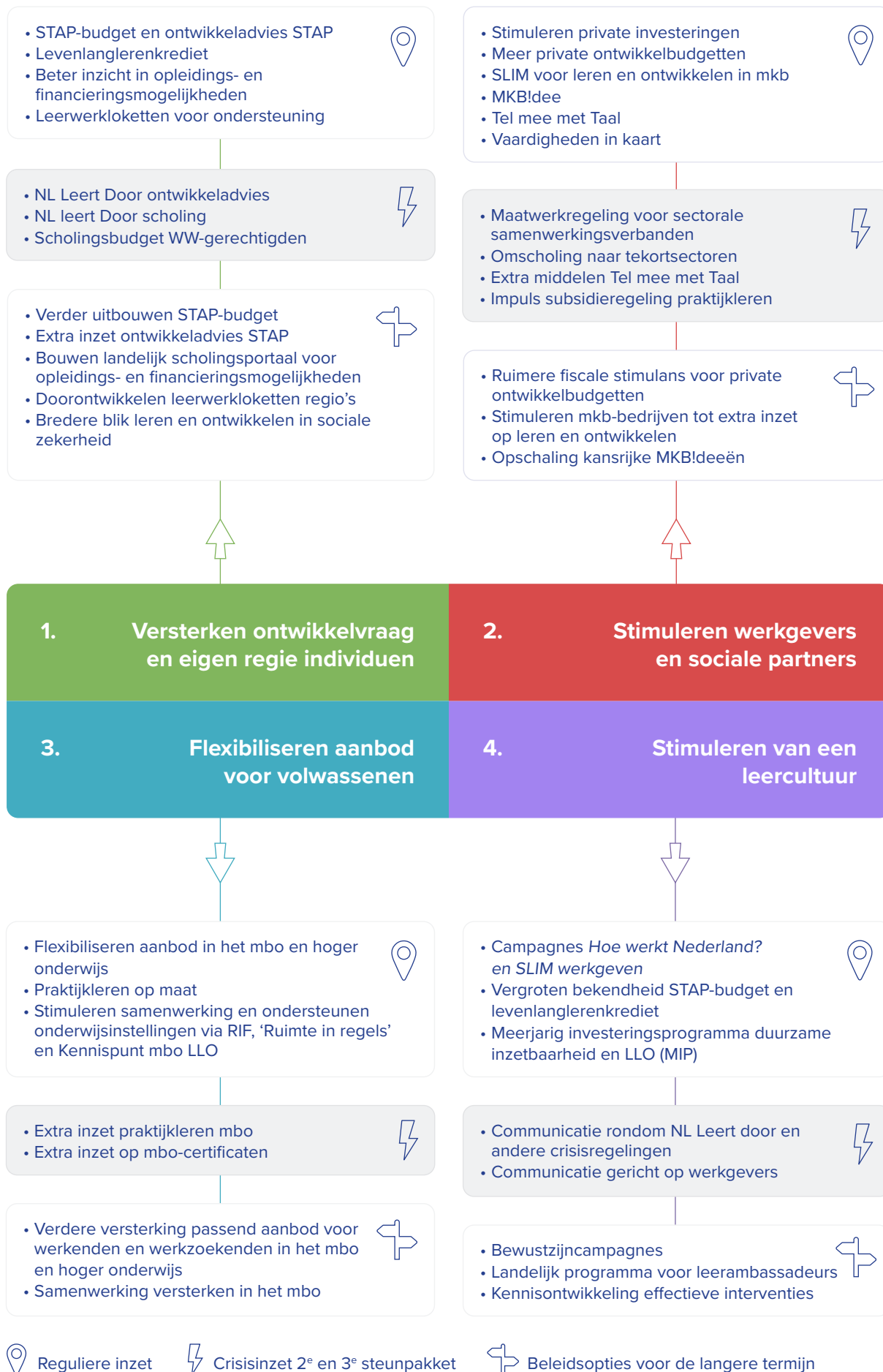
Subsidiemogelijkheden

Omdat het kabinet het belangrijk vindt dat iedereen de ruimte krijgt om zich te blijven ontwikkelen, zijn er rond Leven Lang Ontwikkelen veel bestaande en nieuwe subsidiemogelijkheden. Het schema op de volgende pagina toont de samenhang tussen het beleid voor een leven lang ontwikkelen en de (subsidie-)maatregelen in het huidige beleid, de crisisinzet als gevolg van covid-19 en de beleidsopties voor de langere termijn. De subsidiesregelingen kunnen in verschillende categorieën worden ingedeeld, bijvoorbeeld de categorieën het transitiepad en de publiek-private samenwerkingen. Het transitiepad betreft de route van A (oude baan) naar B (nieuwe baan in een andere of binnen dezelfde sector) via bijvoorbeeld certificeerbare keuzedelen en BBL-maatwerk. De tweede categorie betreft de publiek-private samenwerkingen. Met behulp van deze samenwerking tussen publieke en private instellingen, kan worden gewerkt aan kennis en vaardigheden en aan de modernisering van opleidingen die aansluiten op de vraag vanuit de arbeidsmarkt en maatschappij. Daarnaast worden mensen op deze manier in staat gesteld om zich een leven lang te ontwikkelen.⁵ Subsidieaanvragen kunnen worden ingediend door verschillende instanties en organisaties, zoals centrumgemeenten, brancheorganisaties, onderwijsinstellingen, werkgevers en werknemers. Tevens zijn de subsidiabele activiteiten bedoeld voor verschillende doelgroepen. Te denken valt aan initiële studenten, werkenden, werkzoekenden en kwetsbare doelgroepen.



⁴ Corona-update Mbo-scholen aan de slag in regionale mobiliteitsteams | MBO Raad - [mboraad.nl](https://www.mboraad.nl)

⁵ Europese Commissie zet in op vaardighedenrevolutie | SER - [ser.nl](https://www.ser.nl)



4-veldenbenadering

Een veel gehoorde kreet is dat organisaties, vanwege bovenstaande, door de bomen het bos niet meer zien. Veel van onze opdrachtgevers worstelen met de vraag welke subsidieregeling het beste past bij de vraag uit de praktijk. De verschillende subsidies vanuit OCW, EZK en SZW, het O&O fonds, etc. maken het organiseren en financieren op maatwerk er niet makkelijker op. Daarnaast hebben onderwijsinstellingen ook te maken met beleid vanuit verschillende gemeentes.⁶ Om partners te ondersteunen bij financial engineering en voor het concretiseren van de subsidiekansen rond Leven Lang Ontwikkelen, past Vindsubsidies de 4-veldenbenadering toe. Het doel van deze benadering is om door middel van een gezamenlijk gestructureerde verkenning op vier velden, de relevante zaken rond de ontwikkelingen voor een bepaalde sector in kaart te brengen.

“Veel van onze opdrachtgevers worstelen met de vraag welke subsidieregeling het beste past bij de vraag uit de praktijk.”



⁶ Terugblik Expertbijeenkomst 30 september over Financial Engineering | Leven Lang Ontwikkelen - levenlangontwikkelen.nl

De 4-veldenbenadering



2. Ontwikkelingen

Het tweede veld betreft de ontwikkelingen. Het is belangrijk om de ontwikkelingen die in de maatschappij spelen te signaleren en zodoende te adapteren binnen het project. Dit kan gaan om (sociale of technologische) vernieuwingen die zijn ontstaan als gevolg van wet- en regelgeving, nieuwe wetenschappelijke en of praktijkkennis over bepaalde situaties, maar ook om beleidsveranderingen binnen de private of publieke sector.



1. Benadering

Om te beginnen wordt er in kaart gebracht met welke insteek het project wordt vormgegeven. In het kader van leven lang ontwikkelen gaat het hier om welke focus het betreft. Gaat het om een publiek-private samenwerkingen of om intersectorale mobiliteit? Daarnaast dient er in deze fase ook rekening te worden gehouden met de belangen van de betrokken partijen met het oog op de duurzame continuïteit van het project.



3. Essentiële partners en bestaande afspraken

Dit onderdeel gaat over de vraag wie essentiële samenwerkingspartners zijn en welke bestaande afspraken er zijn en welke niet. Bij een samenwerkingsverband is het van belang dat er een gedeelde visie is. Betrokkenheid en de bereidheid van de partners is belangrijk om tot een goede samenwerking te komen. Vindsubsidies fungeert als intermediair in dit proces. De focus ligt op het coördineren en het begeleiden van een aanvraag, waarin de belangen en betrokkenheid van de partners hoog op de agenda staan.

4. Financiering

Nadat er een overzicht is gecreëerd omtrent de ontwikkelingen, maar ook de essentiële partners bekend zijn en de afspraken zijn vastgelegd, is de laatste stap binnen deze verkenning de financial engineering. Het betreft hierbij de korte termijn en middellange termijn kansen. Naast de financiering vanuit de partners, is er daarnaast ook veel mogelijk op het gebied van subsidies. Vindsubsidies geeft op basis van de bovengenoemde onderdelen advies over welke subsidieregelingen het beste aansluiten bij de behoeften en belangen van het project.



Tot slot tracht Vindsubsidies met **de 4-veldenbenadering** in samenwerking met de verschillende partners tot een gestructureerd overzicht te komen naar de mogelijkheden op het gebied van financiering en financieringsdoeleinden, zodat mbo-scholen een overzicht hebben van alle mogelijkheden en **daardoor door juiste weg kan bewandelen**.

Contact met Vindsubsidies

Een Team van onderwijs-arbeidsmarktspecialisten helpt graag met het in kaart brengen van subsidiemogelijkheden rond Leven Lang Ontwikkelen. Neem contact op met onze consultants:

Consultants

Vindsubsidies

Anko Spoelstra

anko.spoelstra@vindsubsidies.nl

Demi Schrijver

demi.schrijver@vindsubsidies.nl

Ruben van Hoogstraten

ruben.vanhoogstraten@vindsubsidies.nl